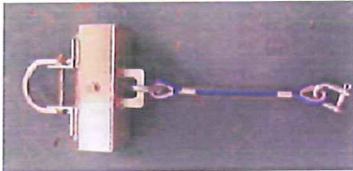


# ラクラクフレーム吊り天秤組立要領書

## I. 構成部品

吊り材A 2本	吊り金具 4ヶ
□70 1箇所当り1穴で8箇所穴があるもの 	
吊り材B 2本	付属品 (1ヶ当り)
□70 1箇所当り2穴で16箇所穴があるもの 	六角ボルト: M12×110 3ヶ 平座金 : 呼び径12 6ヶ ばね座金 : 呼び 12 3ヶ 六角ナット: M12 3ヶ

## II. 使用上の注意事項

- 本品は（防音・吸音パネル）取付専用の枠、ラクラクフレーム吊上げ専用の吊り枠です。本品以外の用途に使用しないでください。
- 本品は組立式です。組立時は各部分が確実に締結されているか、確認してください。
- 吊上げ前にラクラクフレームの、**各ロック部のロック確認を必ず行ってください。**
- 本品はラクラクフレーム設置サイズにより、吊り金具の位置を調整し使用するものです。吊り金具～ラクラクフレームへの吊上げワイヤーが必ず垂直となるように吊り金具の位置を調整し使用してください。
- 吊上げ時には、周囲の安全を確認し慎重に取扱ってください。
- 吊上げ操作時は、**絶対にラクラクフレームの内側に入らない**てください。

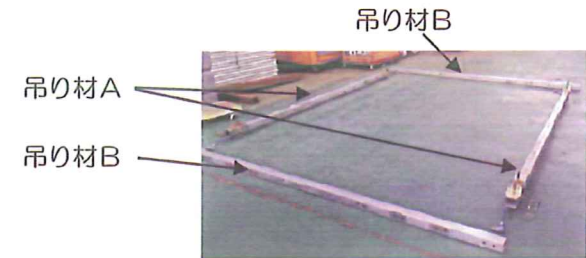
## III. 組立手順

- ① 吊り金具に吊り材Aを挿入しボルト・ナットにて締結します。

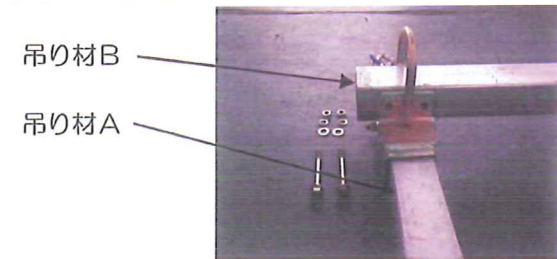
(1本当り2箇所)



- ② 吊り材A、Bを仮配置します。



- ③ 吊り材Aに吊り材Bを組立てます。



ボルト・ナットにて締結します。

(全箇所)



- ④ 組立完了

(右画像は最大サイズ)

