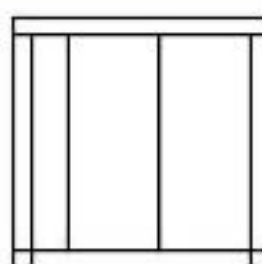
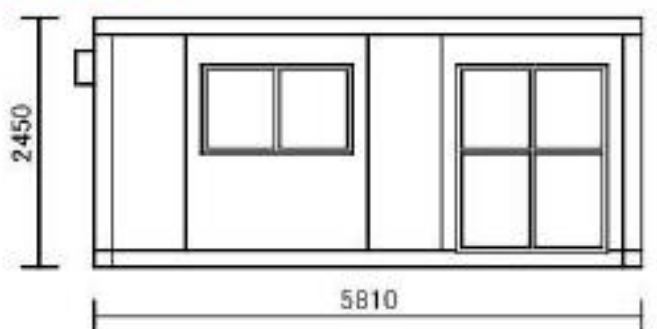


CAK401J

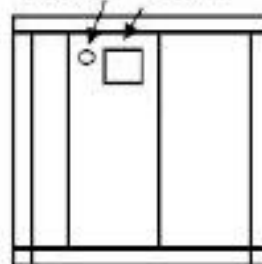
- 連棟可能・間取り変更可能
- 入口 引き違い戸変更可能
- エアコン付もご用意できます



平面図・立面図



電気引込口 換気扇



仕様表

全長(mm)	5810
全幅(mm)	2350
全高(mm)	2450
室内高(mm)	2150
床面積(m ²)	13.3
重量(kg)	1300
天井	化粧合板
断熱材	グラスウール
床	グレー合板
外壁	亜鉛メッキカラー鉄板
内壁	化粧合板
断熱材	硬質ポリウレタン
蛍光灯	ダブル×2
ブレーカー	20A×1

※ 灯具の仕様が2種類ありますので、御了承下さい。

※ 仕様及び外観を予告なしに変更する場合がありますので御了承下さい。